

## Elektro-Biologie?

Elektrosmog kann nicht nur die technischen Systeme beeinflussen. Auch das biologische System des Menschen kann durch die elektromagnetische Strahlung beeinflusst werden. Durch den Einfluss von elektromagnetischen Wellen wird das Gewebe erwärmt, Zellen können dabei zerstört werden. Ob Gesundheitsprobleme auftreten, hängt von dem eigenem persönlichen körperlichen Aufbau, aber auch von weiteren Umwelteinflüssen ab. Elektrosmog wirkt immer uneinheitlich auf den Menschen. Aus diesem Grund reagieren alle Menschen, auf Elektrosmog sehr unterschiedlich.

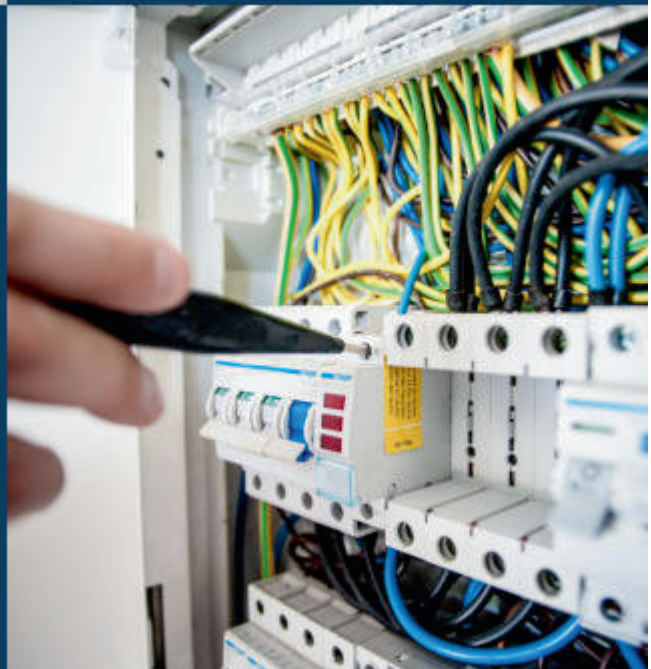


### Schlafstörungen

Schlafprobleme, gehören zu den am meisten ausgelösten Ursachen, durch Elektro-Smog in der Wohnsituation; aber auch durch das Arbeitsumfeld in dem wir uns täglich mehrere Stunden aufhalten.

### Elektro-Smog im Haus

Durch konsequente Messungen und Analyse ihrer Installationen und Anbindungen, können wir fehlerhafte / unzureichende Erdungen / Potentialausgleiche erkennen und eliminieren.



## EU und WHO!

Die EU hat bereits 1997 festgestellt, dass Menschen auf Elektrosmog mit verschiedensten Symptomen reagieren können. Weit verbreitet sind: Schlafprobleme & Hautausschläge, des weiteren kann es aber auch zu Hormon- und Nervenstörungen, Verdauungs- und Herzkreislauf- Beschwerden sowie Augen- und Hörproblemen kommen. Die Weltgesundheitsorganisation WHO veröffentlichte im Februar 2003:«Das Phänomen der Elektrosensibilität ist klar anerkannt.»

- Die Schirmung muss alle Frequenzen mit einbeziehen. Dazu gehört Strahlung von u.a. DAB, DVB, LTE & 5G. Das Abschirmen muss gezielt eingesetzt werden: Die Schirmung darf nicht zu einer Strahlenverstärkung führen.
- Die Abschirmung muss den Baumaterialien entsprechend harmonisch und mit ausgeglichenen elektrischen Potentialen, auf Baumasse und Mensch, aufgebaut sein.
- Nachbarwohnungen- oder Häuser spielen ebenso eine wichtige Rolle. Die Abschirmung darf deren Strahlungen nicht einfangen und in die eigene Wohnung weitergeben.
- Wir sorgen auch dafür, dass gegen WLAN & DECT sowie Funkbussysteme ein Schutz aufgebaut wird. In von aussen gut abgeschirmten Zonen kann die hausinterne Strahlung sogar noch verstärkt werden.

Wir helfen Ihnen, Ihr Haus, Ihre Wohnung oder Ihren Arbeitsplatz gegen Strahlung aller Art abzuschirmen und Elektrosmog-Quellen zu verringern.

Bei Einfamilienhäusern und mehrgeschossigen Bürogebäuden untersuchen wir zuerst alle Elektroeinrichtungen/Heizungsinstallationen und Leitungen vom Keller bis zum Dach. Das gesamte Gebäude wird, im Bezug zur Passivstrahlung und Strahlungsverschleppung, genaues-tens untersucht und analysiert.

Quellen die Elektro-Smog abstrahlen können:

- Schreibtische
- Küchenschränke
- Heizkörper
- Wasserleitungen
- ...

Vereinbaren Sie noch heute einen Termin mit uns: 01718324256